

KỸ NĂNG

PHÒNG CHỐNG BẠO LỰC GIA ĐÌNH



Nói "KHÔNG"



Kêu cứu



Tìm đến nơi an toàn



Gọi Tổng đài 111 hoặc báo cho người em tin tưởng



BỘ LAO ĐỘNG - THƯƠNG BINH VÀ XÃ HỘI
CỤC TRẺ EM

KIẾN THỨC VÀ KỸ NĂNG

PHÒNG, CHỐNG BẠO LỰC TRẺ EM TRONG GIA ĐÌNH DÀNH CHO TRẺ EM



"Bạo lực trẻ em trong gia đình là việc các thành viên trong gia đình có hành vi hành hạ, ngược đãi, đánh đập; xâm hại thân thể, sức khỏe; lăng mạ, xúc phạm danh dự, nhân phẩm; cô lập, xua đuổi và các hành vi cố ý gây tổn hại về thể chất, tinh thần của trẻ em."

CỤC TRẺ EM

Địa chỉ: Số 35 Trần Phú, Ba Đình, Hà Nội.

Biên soạn nội dung: Cục Trẻ em, Bộ Lao động - Thương binh và Xã hội.

Thiết kế mỹ thuật & minh họa: Công ty Cổ phần Phát triển Công nghệ In Nguyên Khang.



DẤU HIỆU NHẬN BIẾT KHI TRẺ EM BỊ BẠO LỰC



Bỗng dưng nhút nhát, sợ sệt



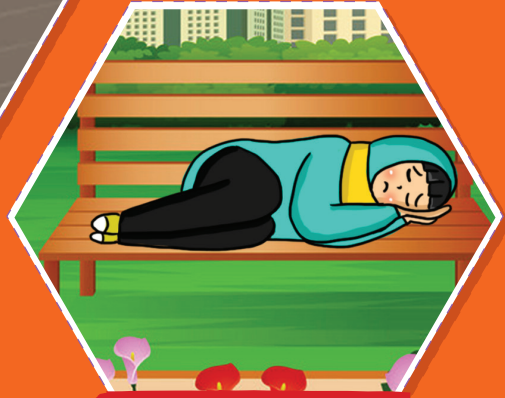
Thương tích trên thân thể



Khó ngủ, sợ hãi trong lúc ngủ



Tự hủy hoại bản thân và xa lánh bạn bè



Bỏ nhà đi lang thang

NHẬN BIẾT HÀNH VI BẠO LỰC TRẺ EM TRONG GIA ĐÌNH



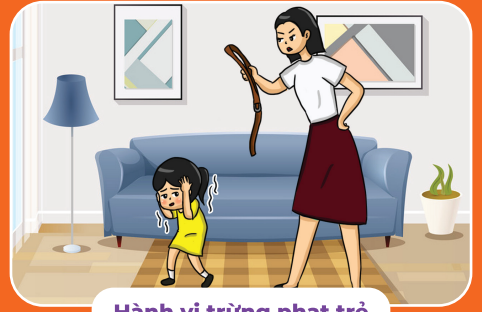
Bạo lực thể chất



Bạo lực tinh thần



Bạo lực mang tính chất cô lập trẻ



Hành vi trừng phạt trẻ

HẬU QUẢ CỦA HÀNH VI BẠO LỰC



Lo âu, khủng hoảng về tâm lý



Bị ốm hoặc phải điều trị y tế



Có hành vi bạo lực với bạn bè



Bị thương tích



Học tập sa sút